

Impacto del Trauma Social

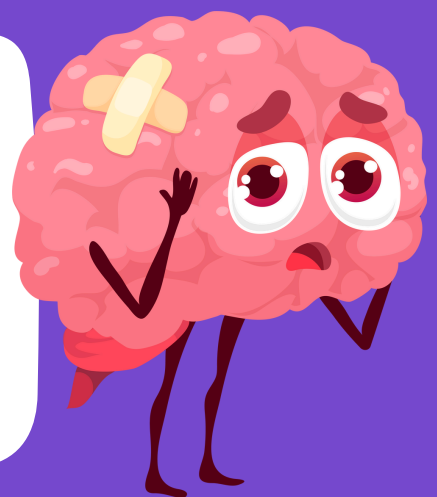


Desintegración del Tejido Social

Las experiencias traumáticas colectivas pueden erosionar la confianza entre los miembros de la comunidad, debilitando las redes de apoyo y solidaridad.

Transmisión Intergeneracional del Trauma

Este fenómeno puede perpetuar ciclos de sufrimiento y disfunción social.



Alteraciones en la Identidad Colectiva

Las comunidades afectadas por trauma social pueden experimentar cambios en su sentido de identidad y pertenencia

Problemas de Salud Mental a Gran Escala

El trauma social puede aumentar la prevalencia de trastornos como el estrés postraumático, la depresión y la ansiedad



Resiliencia y Reconstrucción

+ La memoria colectiva y las prácticas culturales pueden desempeñar un papel crucial en la sanación y reconstrucción social.

El trauma social se refiere a experiencias colectivas de eventos adversos que afectan significativamente a comunidades enteras, generando impactos profundos en las estructuras sociales, las relaciones interpersonales y la salud mental de sus miembros.

